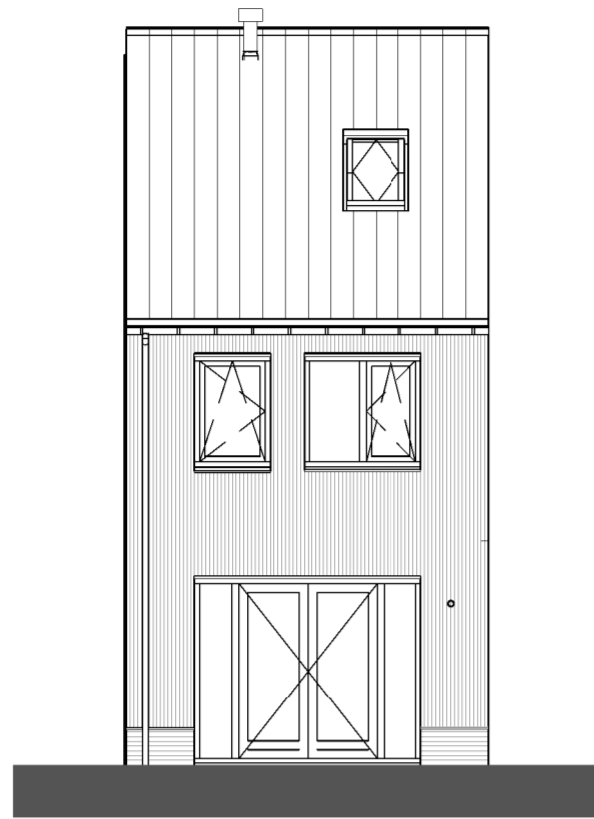
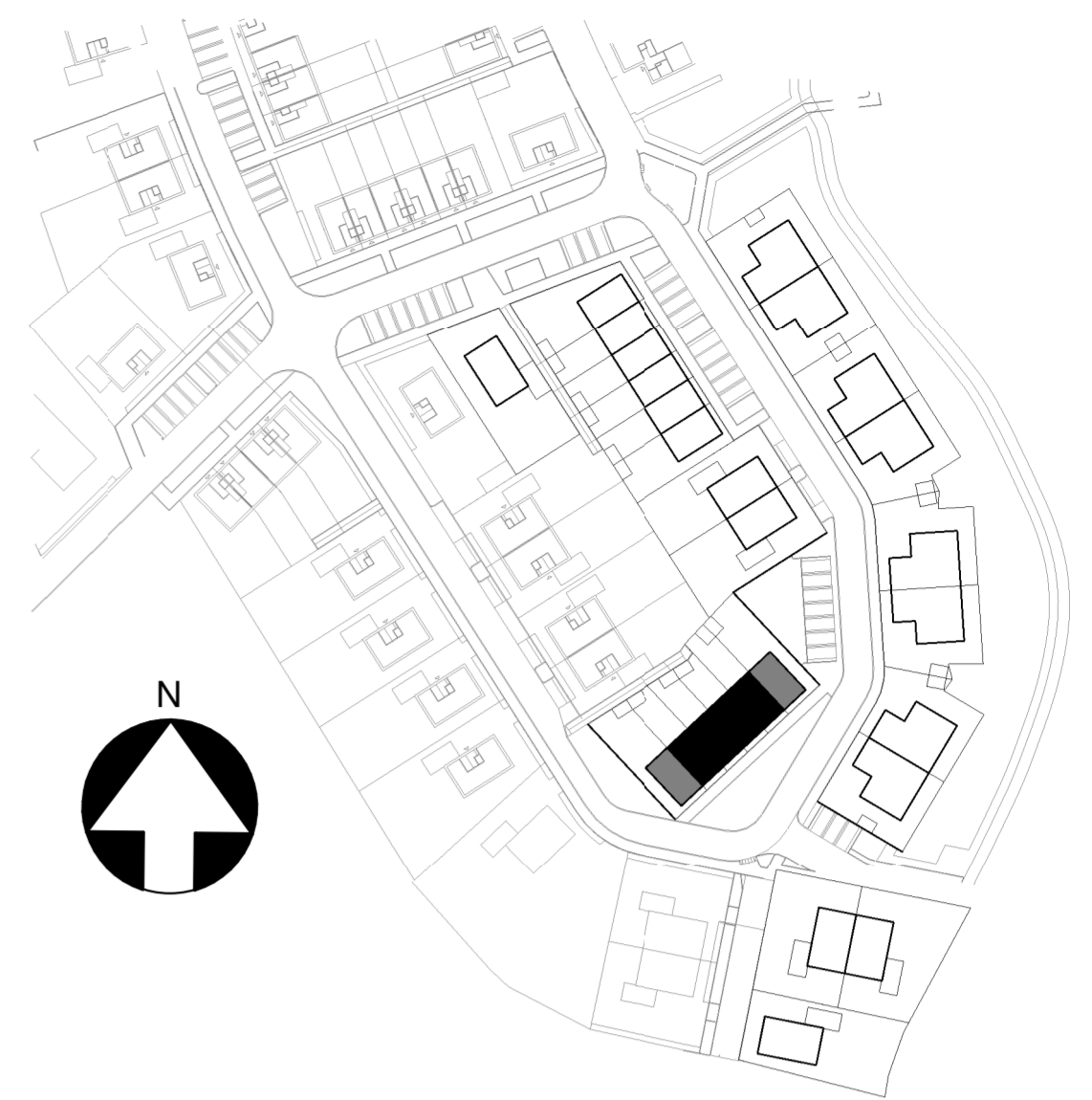


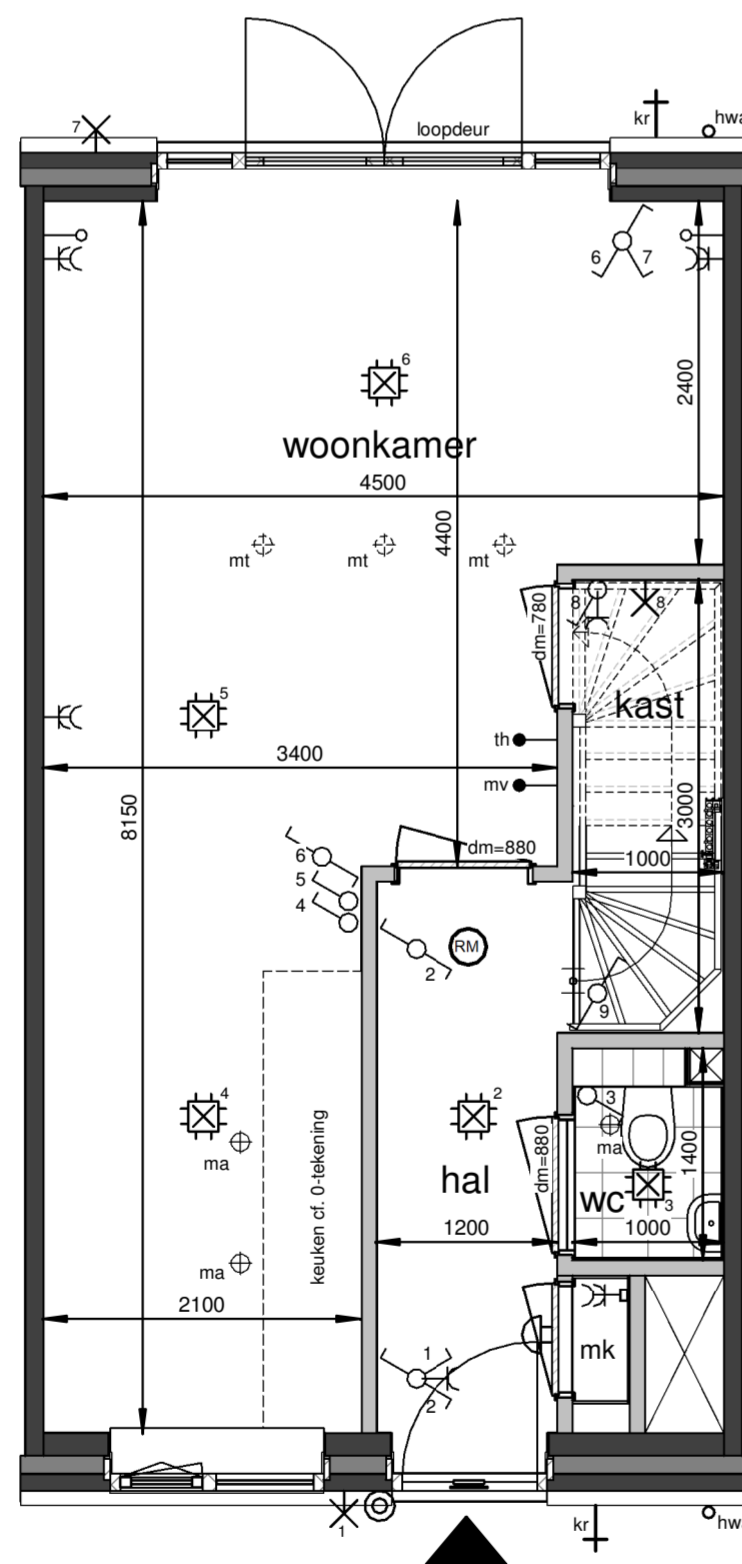
Situatie-overzicht



optie:
- dubbele tuindeur met zijlichten

Achtergevel

1 : 100





















optie:
- dubbele tuindeur met zijlichten
- trapkast
- buitenkraan voor -en achtergevel

Begane grond

1 : 50

Renvooi

-  plafond-lichtpunt
-  wand-lichtpunt
-  enkele schakelaar
-  wisselschakelaar
-  enkele wandcontactdoos
-  dubbele wandcontactdoos
-  bediening thermostaat
-  CO2 sensor + bediening
-  ruimteregelaar
-  aansluiting onbedraad
-  bedrukker
-  schel, voordeur bel
-  rookmelder
- dm-880 deurmaat binnendeurkozijn
- ma ⊕ plafond-afvoerventiel mechanische ventilatie
- mt ⊕ plafond-toevoerventiel mechanische ventilatie
-  verdeler vloerverwarming
-  PV omvormer
-  E-radiator
-  opstelplaats wasmachine / wasdroger
-  entree woning

Maatvoering in plattegronden zijn 'circa' maten.
Leidingen en kanalenverloop conform opgave installateur.
Elektra en installaties worden conform opgave installateur uitgevoerd.
Posities ventielen mechanische ventilatie zijn indicatief.
Posities WP, WTW en omvormer zijn indicatief.
Zonnepanelen indicatief weergegeven, aantal conform berekening.

26 woningen De Blauwe Beek, Oploo

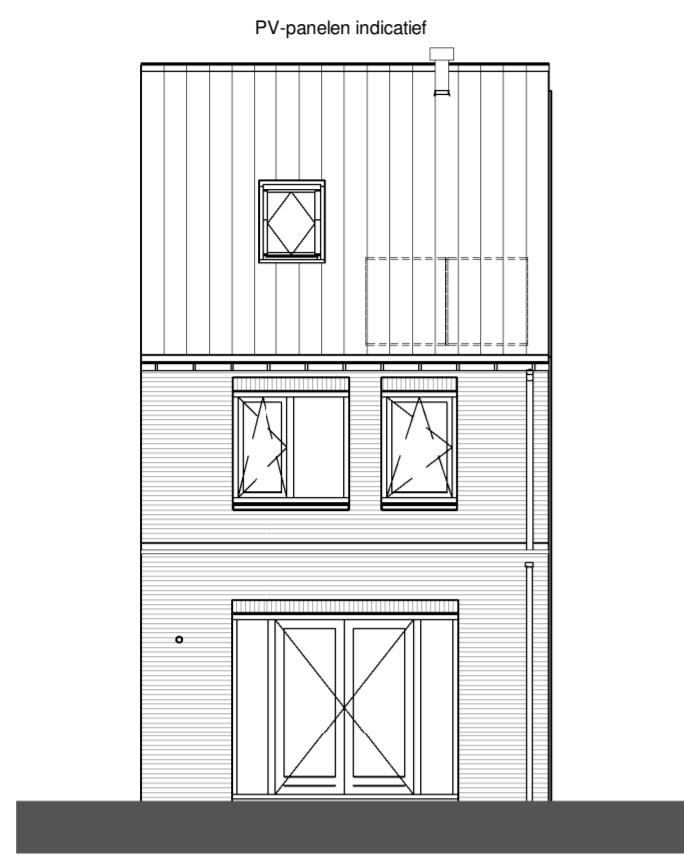
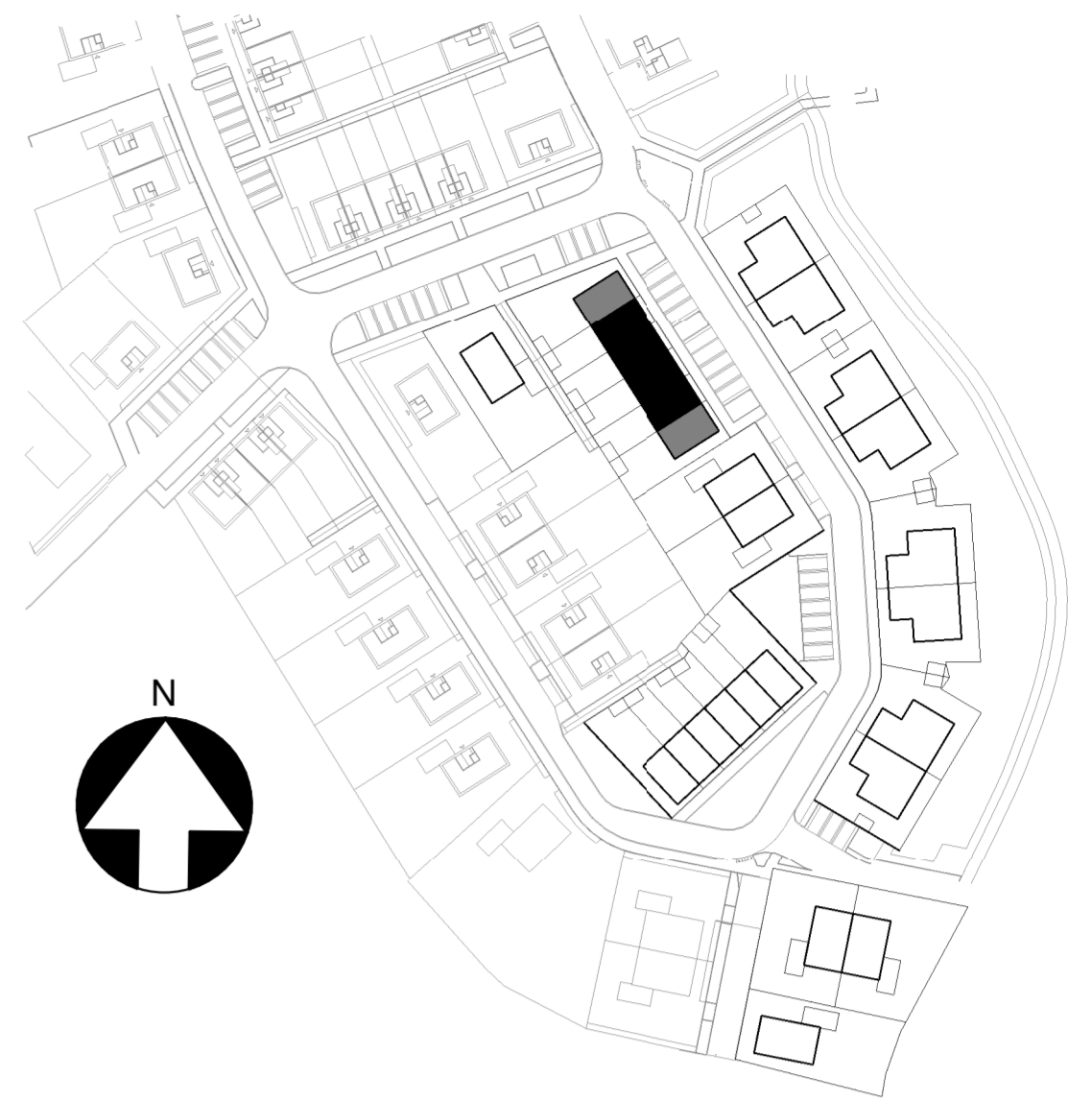
Woningtype A (en C) - Optietekening
Woningtype As (en Cs) gespiegeld

datum: 14-03-2024 schaal: 1:100 / 1:50 papierformaat: bladnr.: A1- B-VK-Ao-0



JANSSEN & JONG
bouw

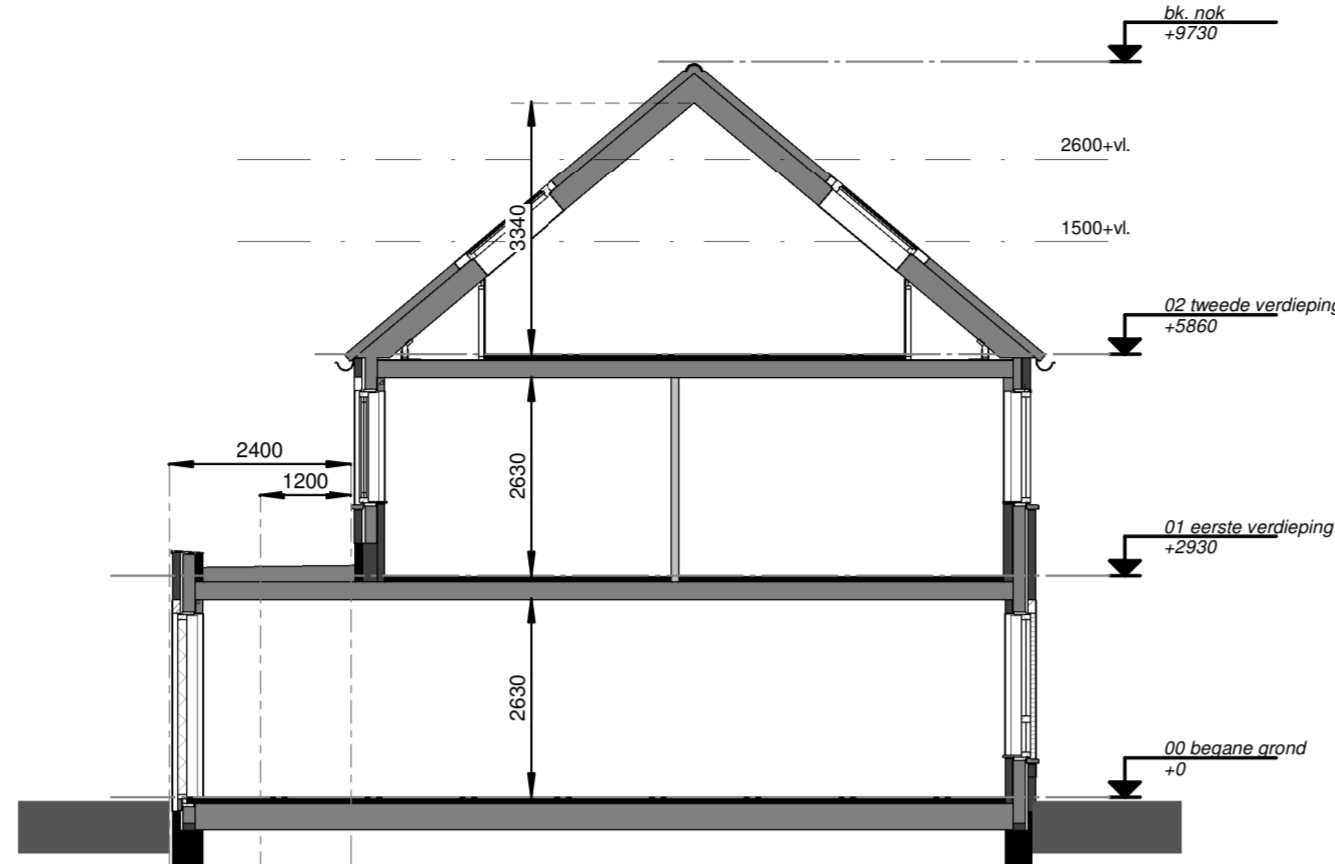
Janssen de Jong Bouw Zuid B.V.
Science Park Eindhoven 5049
5692 EB Son en Breugel
Postbus 30
5690 AA Son en Breugel
Tel. 099 484 70 00



optie:
- uitbouw 2,4m1 (en 1,2m1)
- dubbele tuindeur met zijlichten

Achtergevel

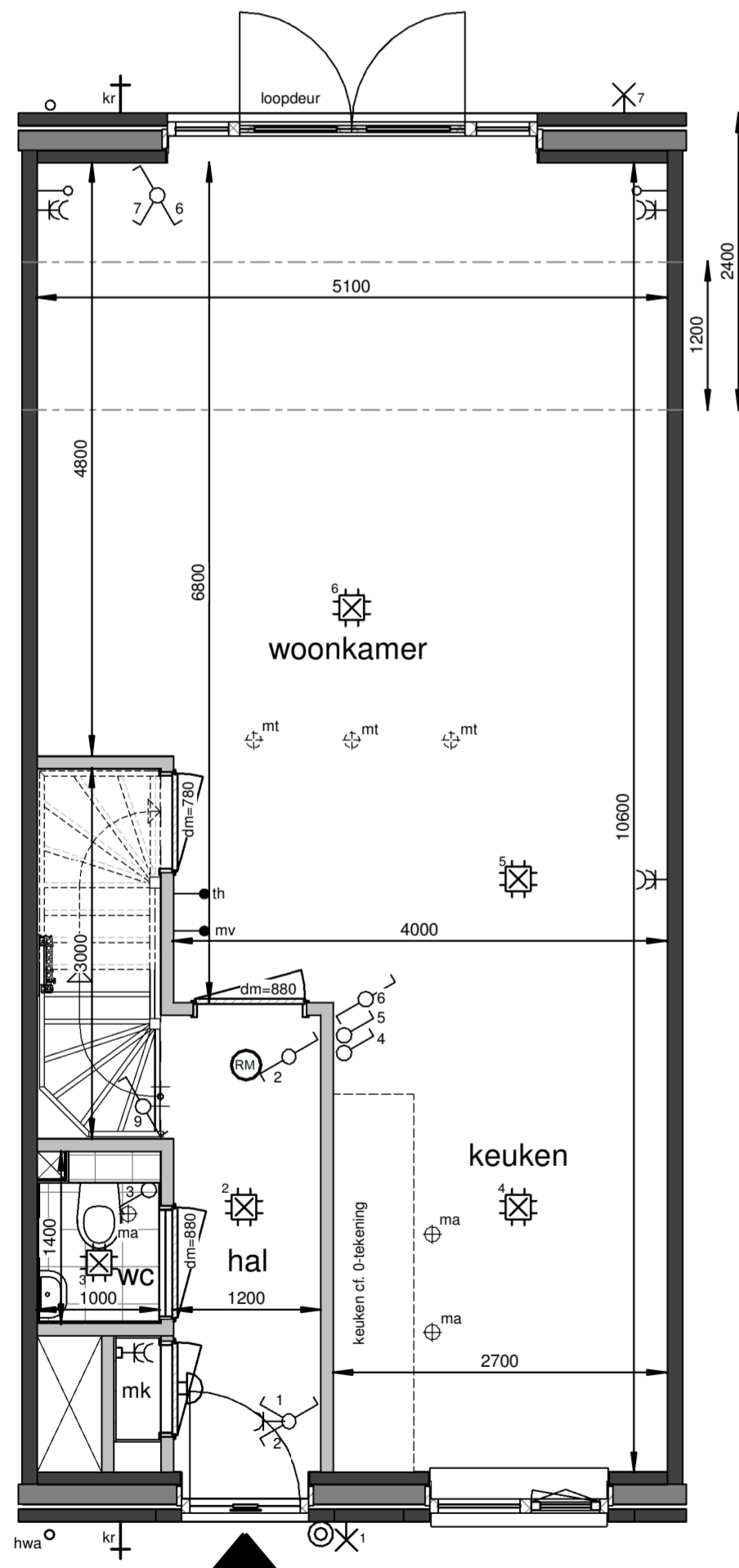
1 : 100



optie:
- uitbouw 2,4m1 (en 1,2m1)

Doorsnede

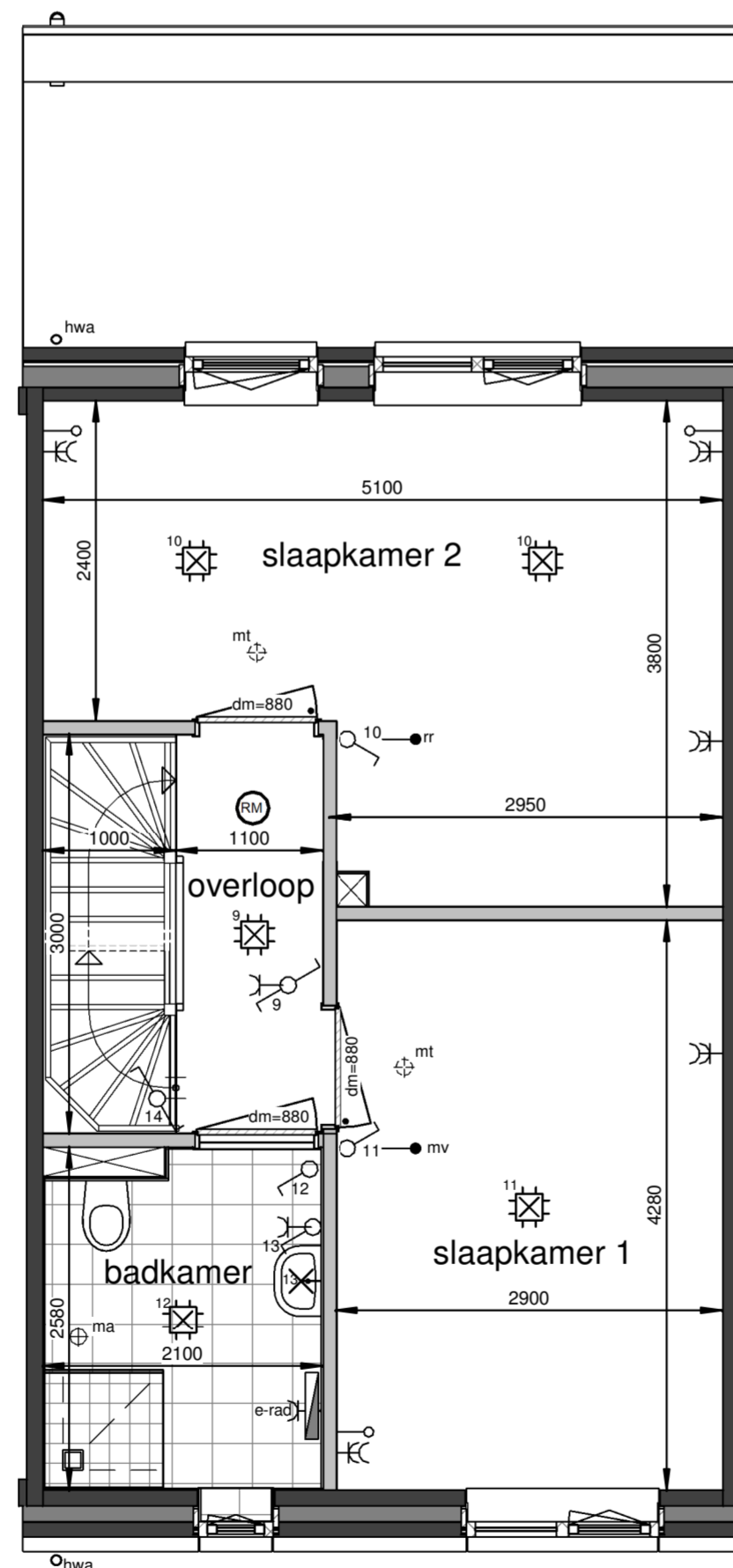
1 : 100



optie:
- uitbouw 2,4m1 (en 1,2m1)
- dubbele tuindeur met zijlichten
- trapkast
- buitenkraan voor -en achtergevel

Begane grond

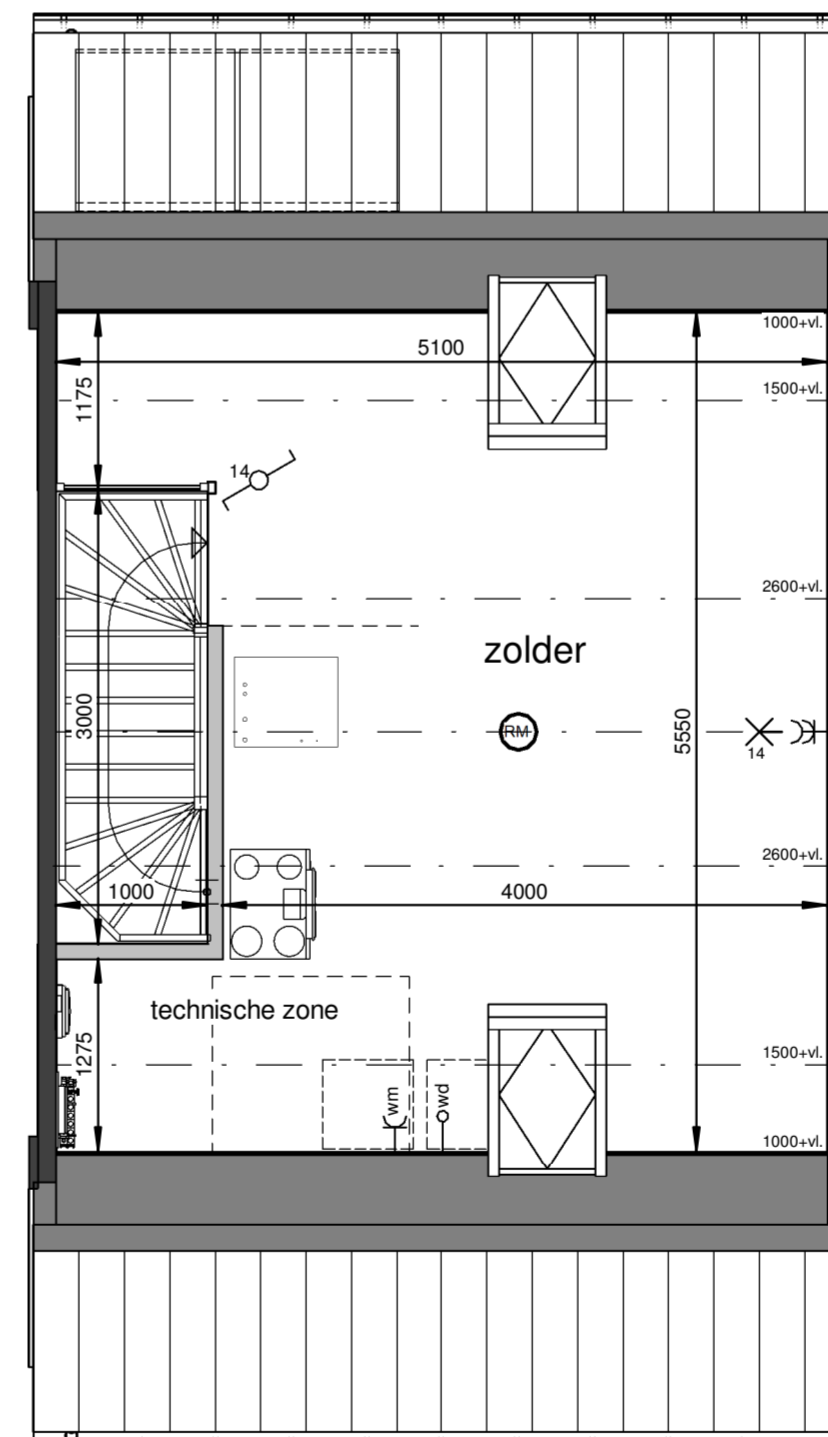
1 : 50



optie:
- samenvoegen van twee slaapkamers

Eerste verdieping

1 : 50



optie:
- dakraam achtergevel

Tweede verdieping

1 : 50

Renvooi

- plafond-lichtpunt
- wand-lichtpunt
- enkele schakelaar
- wisselschakelaar
- enkele wandcontactdoos
- dubbele wandcontactdoos
- bediening thermostaat
- CO2 sensor + bediening
- ruimteregelaar
- aansluiting onbedraad
- beldrucker
- schel, voordeur bel
- rookmelder
- dm=880 deurmaat binnendeurkozijn
- ma+ plafond-afvoerventiel mechanische ventilatie
- mt+ plafond-toevoerventiel mechanische ventilatie
- verdelers vloerverwarming
- PV omvormer
- E-radiator
- opstelplaats wasmachine / wasdroger
- entree woning

Maatvoering in plattegronden zijn 'circa' maten.
Leidingen en kanalenverloop conform opgave installateur.
Elektra en installaties worden conform opgave installateur uitgevoerd.
Posities ventielen mechanische ventilatie zijn indicatief.
Posities WP, WTW en omvormer zijn indicatief.
Zonnepanelen indicatief weergegeven, aantal conform berekening.

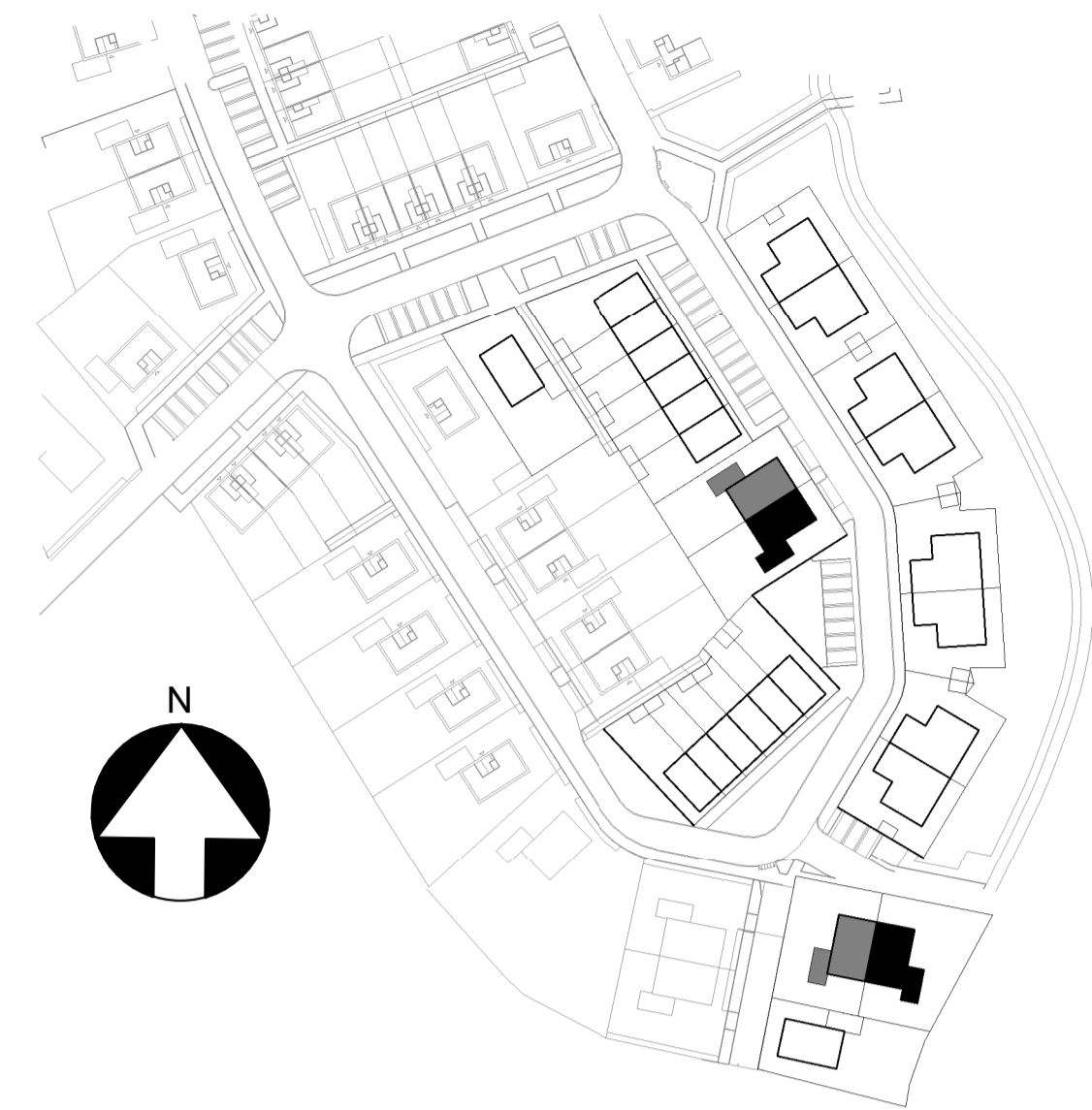
26 woningen De Blauwe Beek, Oploo

Woningtype B (en D) - Optietekening
Woningtype Ds gespiegeld

datum: 14-03-2024 schaal: 1:100 / 1:50 papierformaat: bladnr.: A1- B-VK-Bo-0



Situatie-overzicht



Optie:
- wijzigen kanteur in dubbele openslaande deuren in houten kozijn
- prefab dakkapel circa 3,1m1

Voorgevel

1 : 100



Optie:
- prefab dakkapel circa 3,1m1

Linkergevel

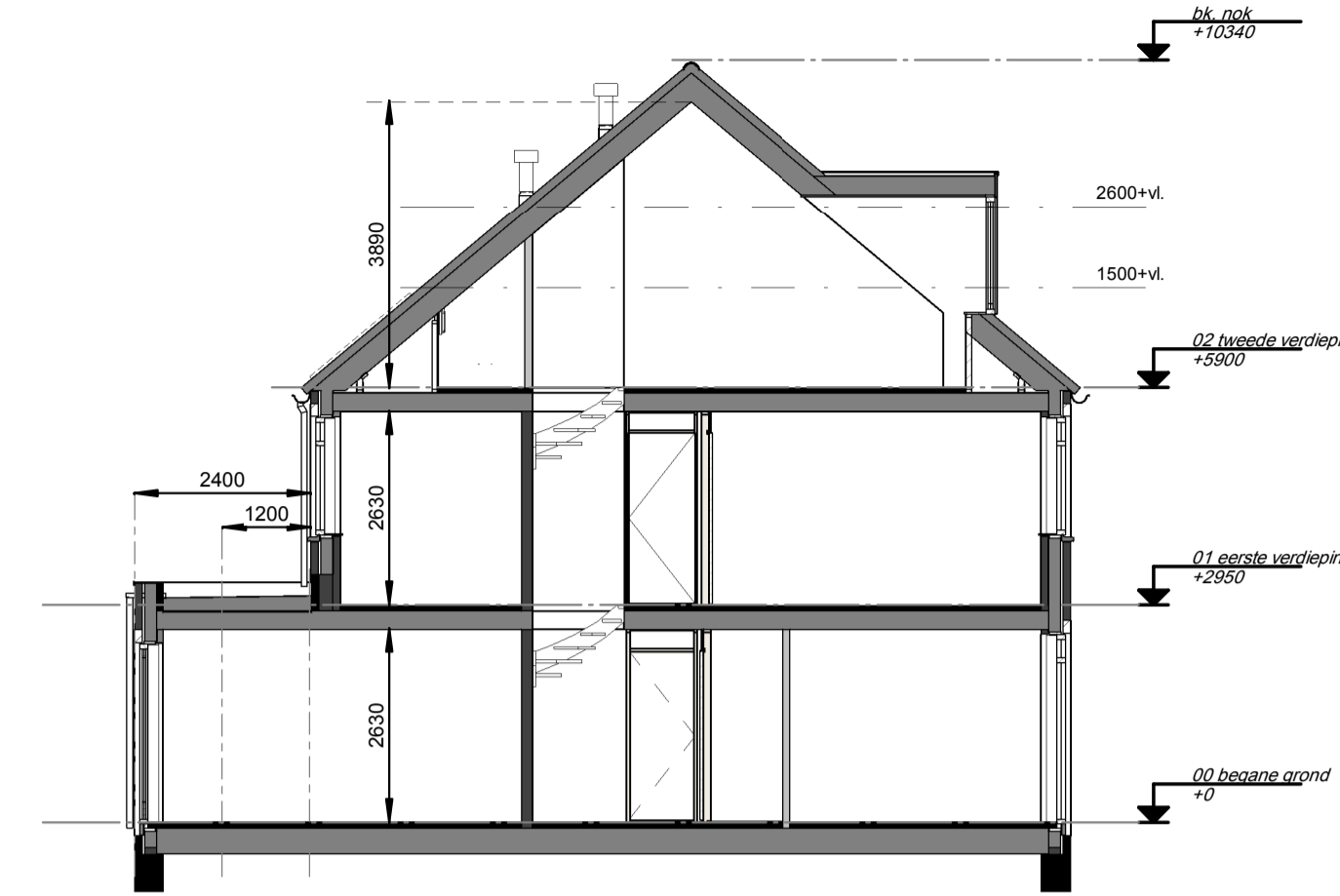
1 : 100



Optie:
- uitbouw 2,4m1 (en 1,2m1)
- dubbele tuindeur met zijlichten

Achtergevel

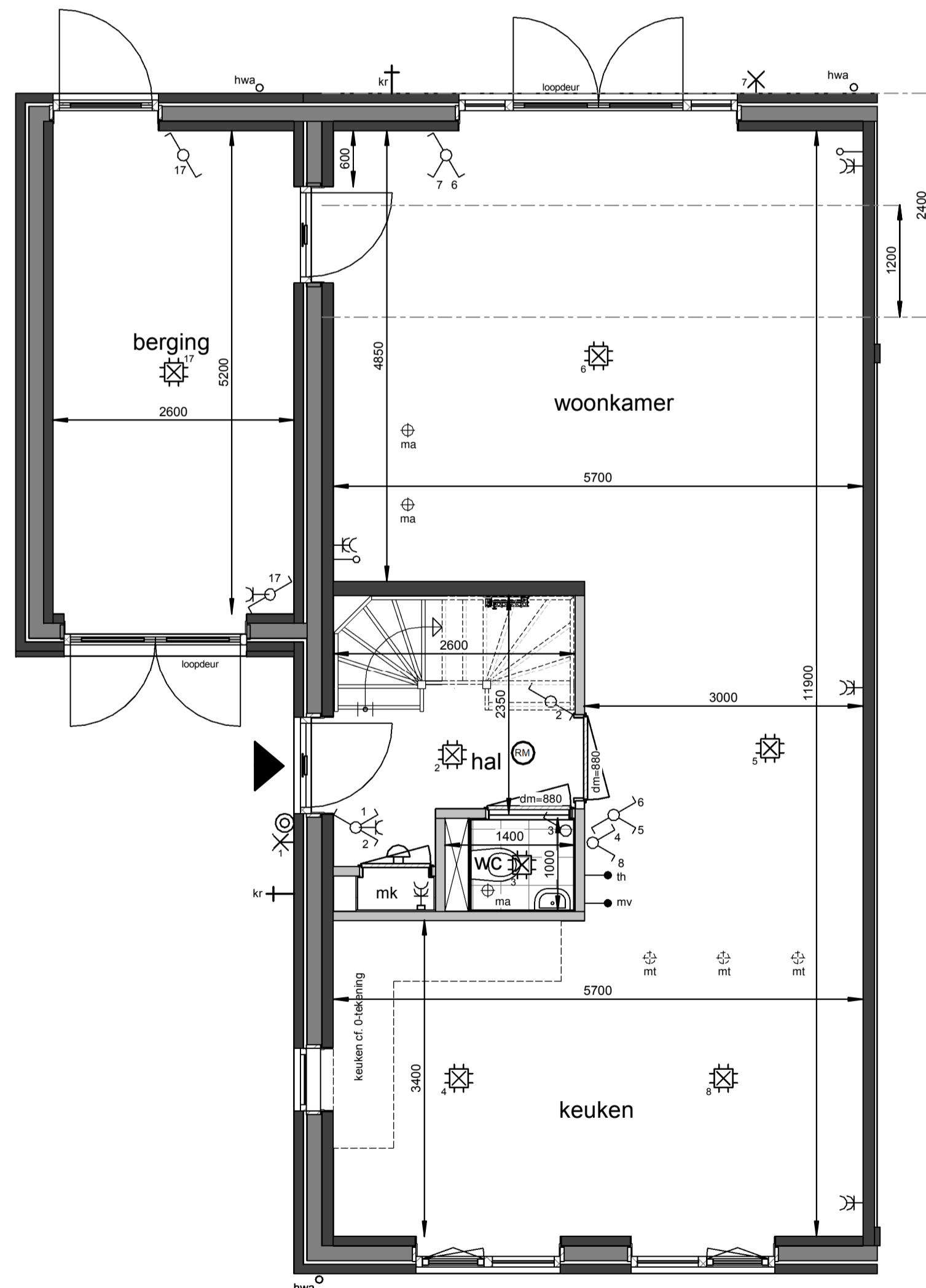
1 : 100



Optie:
- uitbouw 2,4m1 (en 1,2m1)
- prefab dakkapel circa 3,1m1

Doorsnede

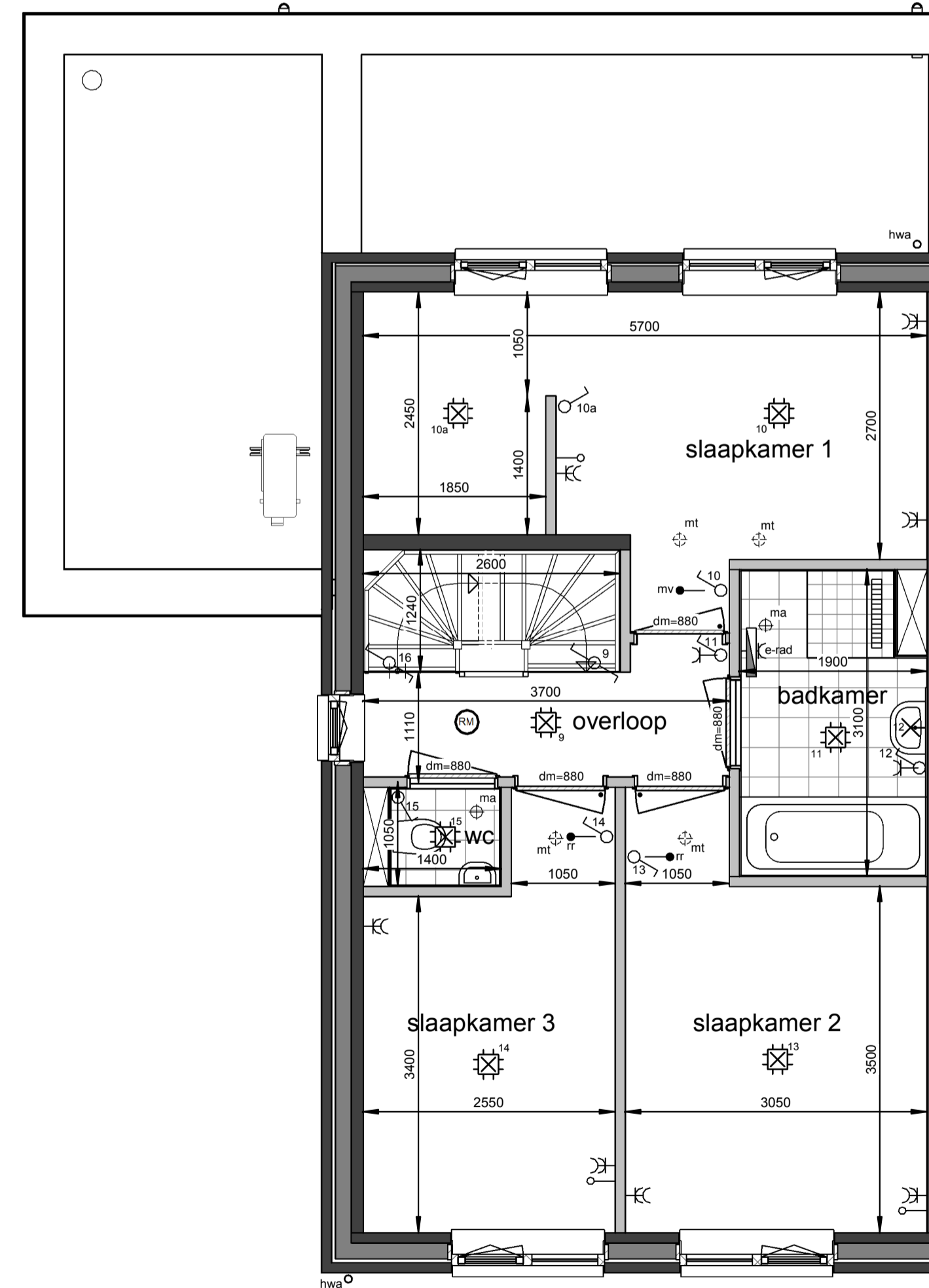
1 : 100



Optie:
- uitbouw 2,4m1 (en 1,2m1)
- dubbele tuindeur met zijlichten
- omwisselen positie woonkamer en keuken
- buitendeur tussen woning en berging
- wijzigen basis ongeïsoleerde berging in een geïsoleerde berging
- wijzigen kanteur in dubbele opstaande deuren in houten kozijn
- buitenkraan

Begane grond

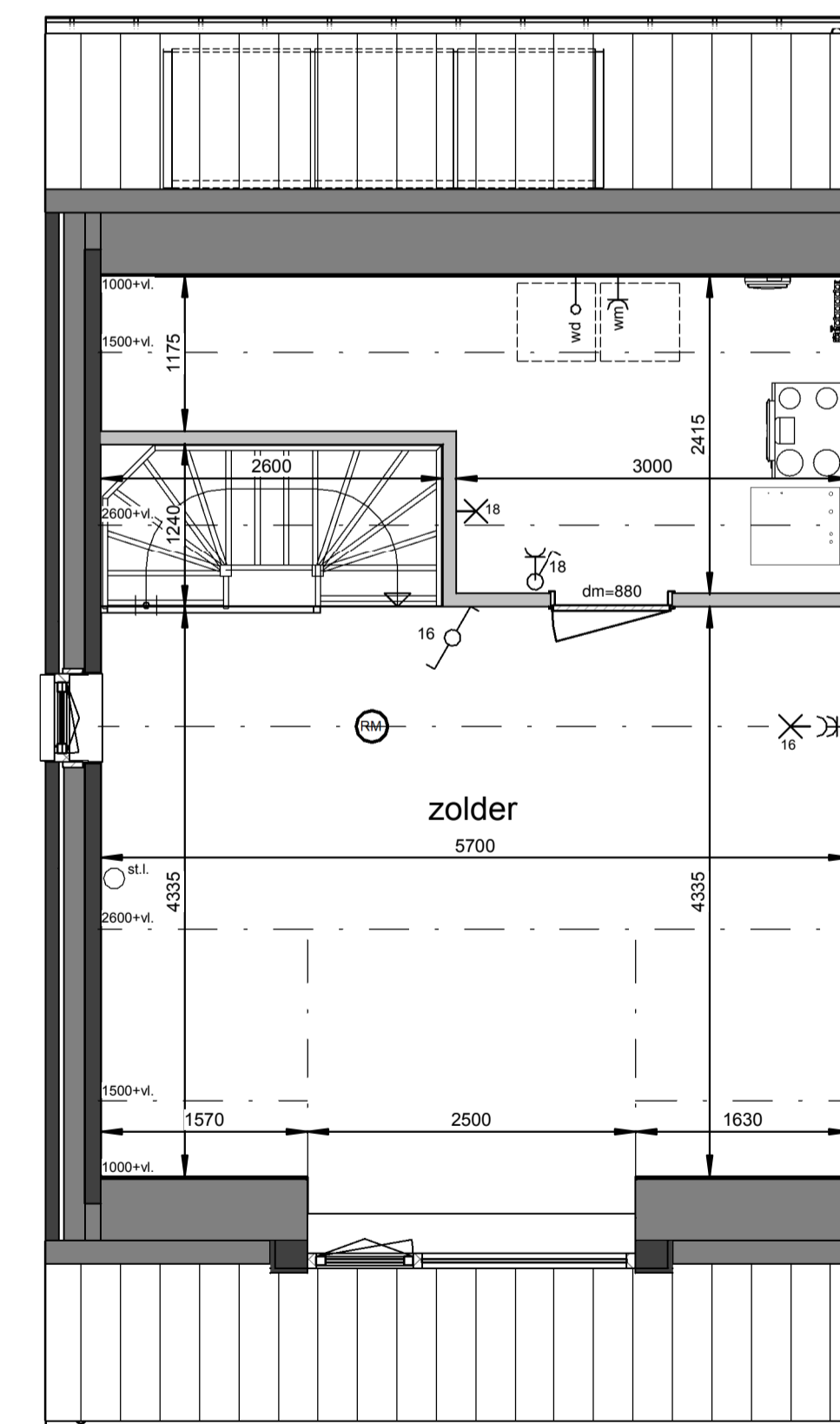
1 : 50



Optie:
- inloopkast hoofdslaapkamer
- vergroten badkamer

Eerste verdieping

1 : 50



Optie:
- zolderverdieping aanpassen met installatieruimte
- prefab dakkapel circa 3,1m1

Tweede verdieping

1 : 50

Renvooi

- plafond-lichtpunt
- wand-lichtpunt
- enkele schakelaar
- wisselschakelaar
- enkele wandcontactdoos
- dubbele wandcontactdoos
- bediening thermostaat
- CO2 sensor + bediening
- ruimteregelaar
- aansluiting onbendraad
- beldrucker
- schel, voordeur bel
- rookmelder
- deurmaat binnendeurkozijn
- ma ⊕ plafond-afvoerventiel mechanische ventilatie
- mt ⊕ plafond-toevoerventiel mechanische ventilatie
- verdeler vloerverwarming
- PV omvormer
- E-radiator
- opstelplaats wasmachine / wasdroger
- entree woning

Maatvoering in plattegronden zijn 'circa' maten. Leidingen en kanalenverloop conform opgave installateur. Elektra en installaties worden conform opgave installateur uitgevoerd. Posities ventielen mechanische ventilatie zijn indicatief. Posities WP, WTW en omvormer zijn indicatief. Zonnepanelen indicatief weergegeven, aantal conform berekening.

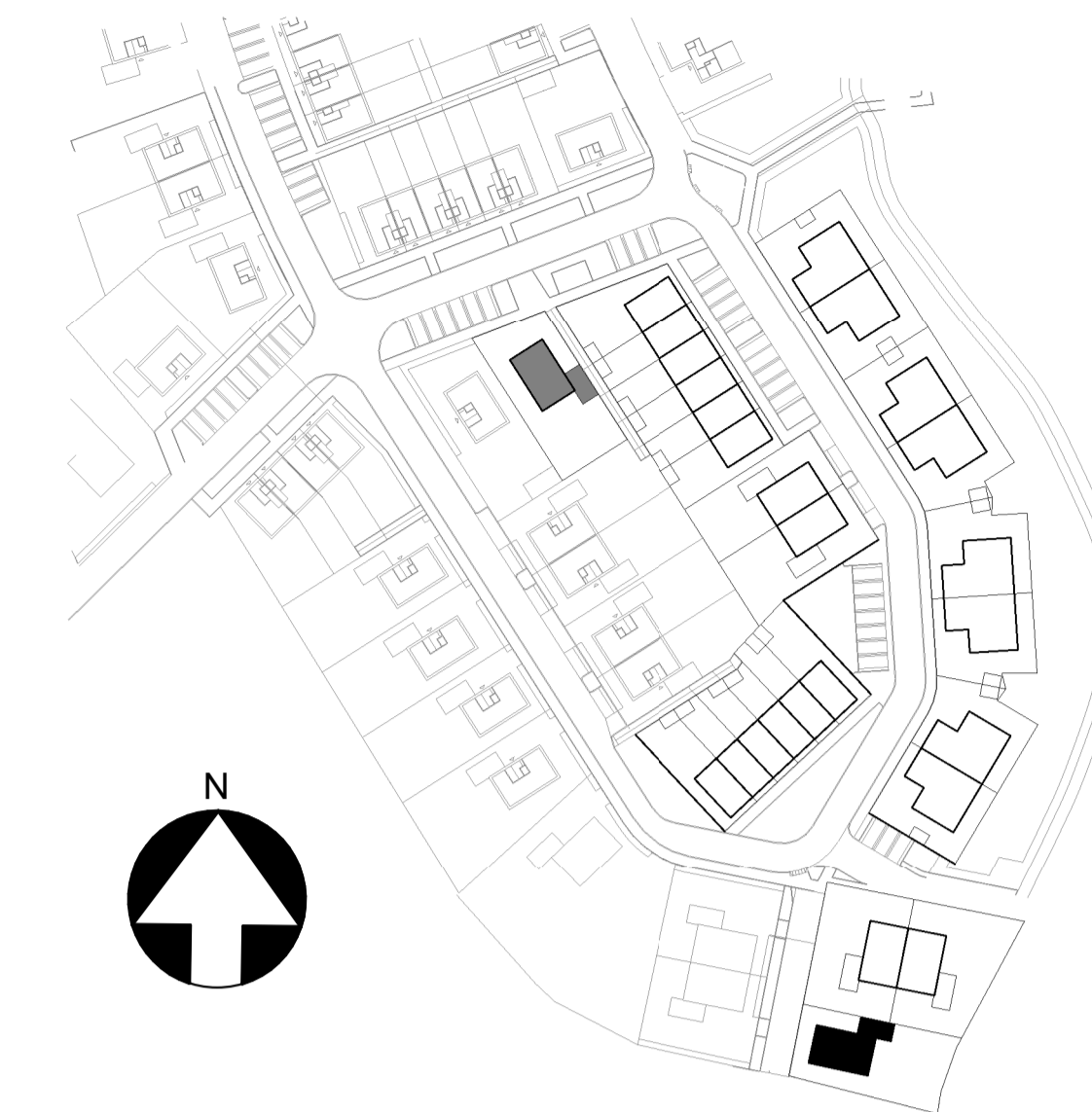
26 woningen De Blauwe Beek, Oploo

Woningtype F (en F2)- Optietekening
Woningtype F1 en F3 gespiegeld

datum: 27-05-2024 schaal: 1:100 / 1:50

paperformaat: A1
Dschv.: B-VK-Fo-0





Optie:
- wijzigen kanteur in dubbele openslaande deuren in houten kozijn

Voorgevel

1 : 100



Optie:
- uitbouw 2,4m1 (en 1,2m1)
- dubbele tuindeur met zijlichten

Achtergevel

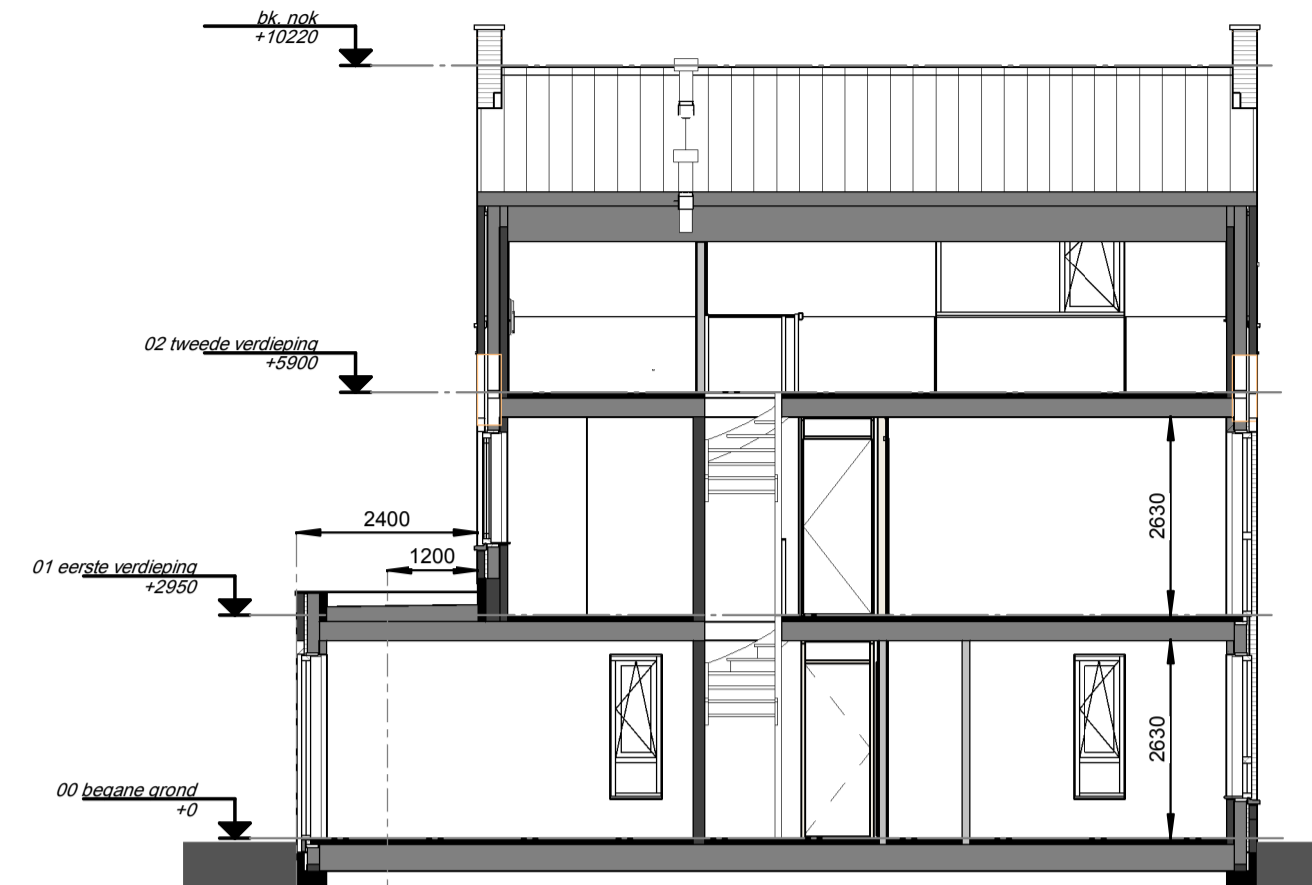
1 : 100



Optie:
- uitbouw 2,4m1 (en 1,2m1)
- prefab dakkapel circa 3,1m1

Rechtergevel

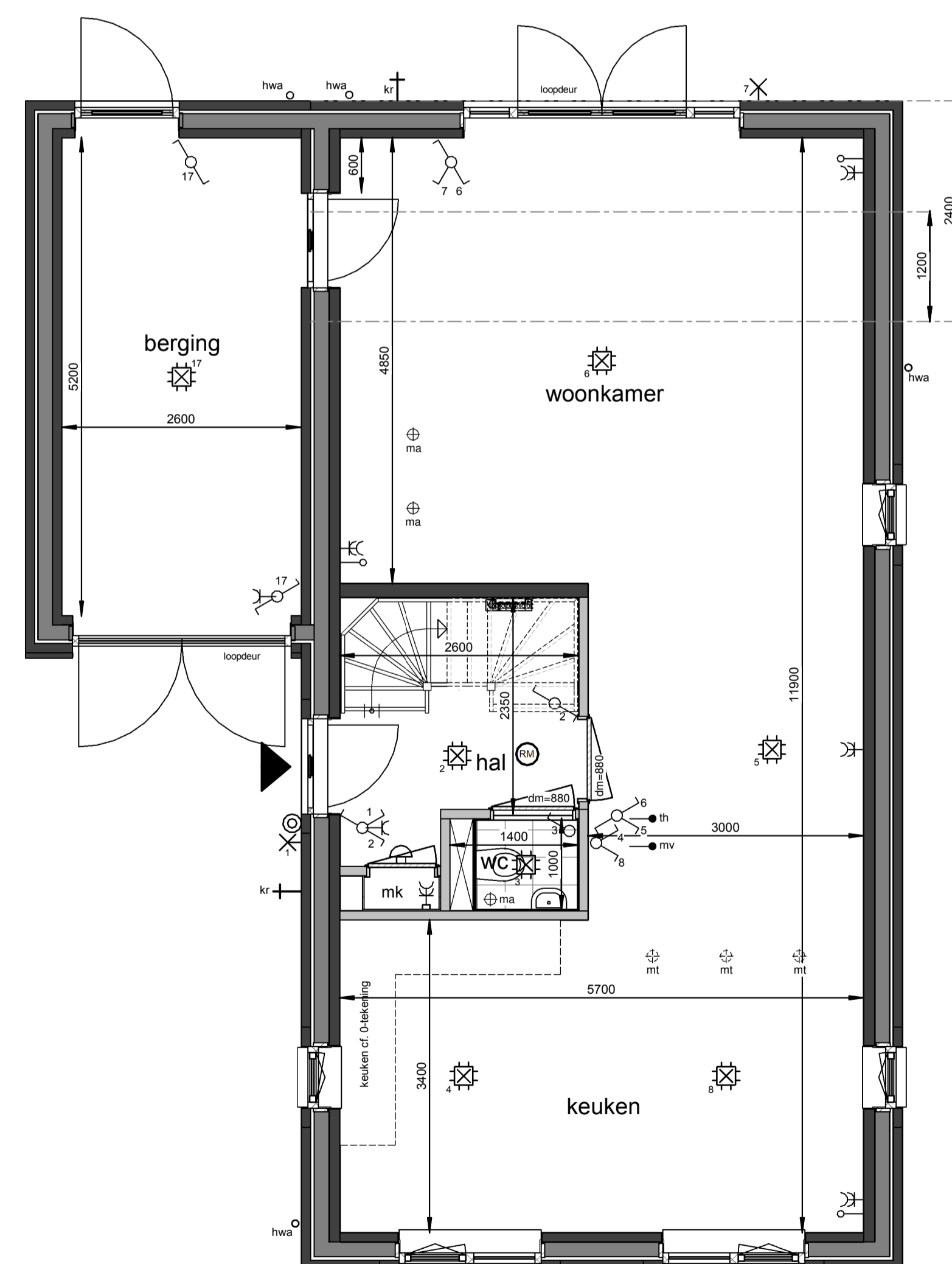
1 : 100



Optie:
- uitbouw 2,4m1 (en 1,2m1)
- prefab dakkapel circa 3,1m1

Doorsnede

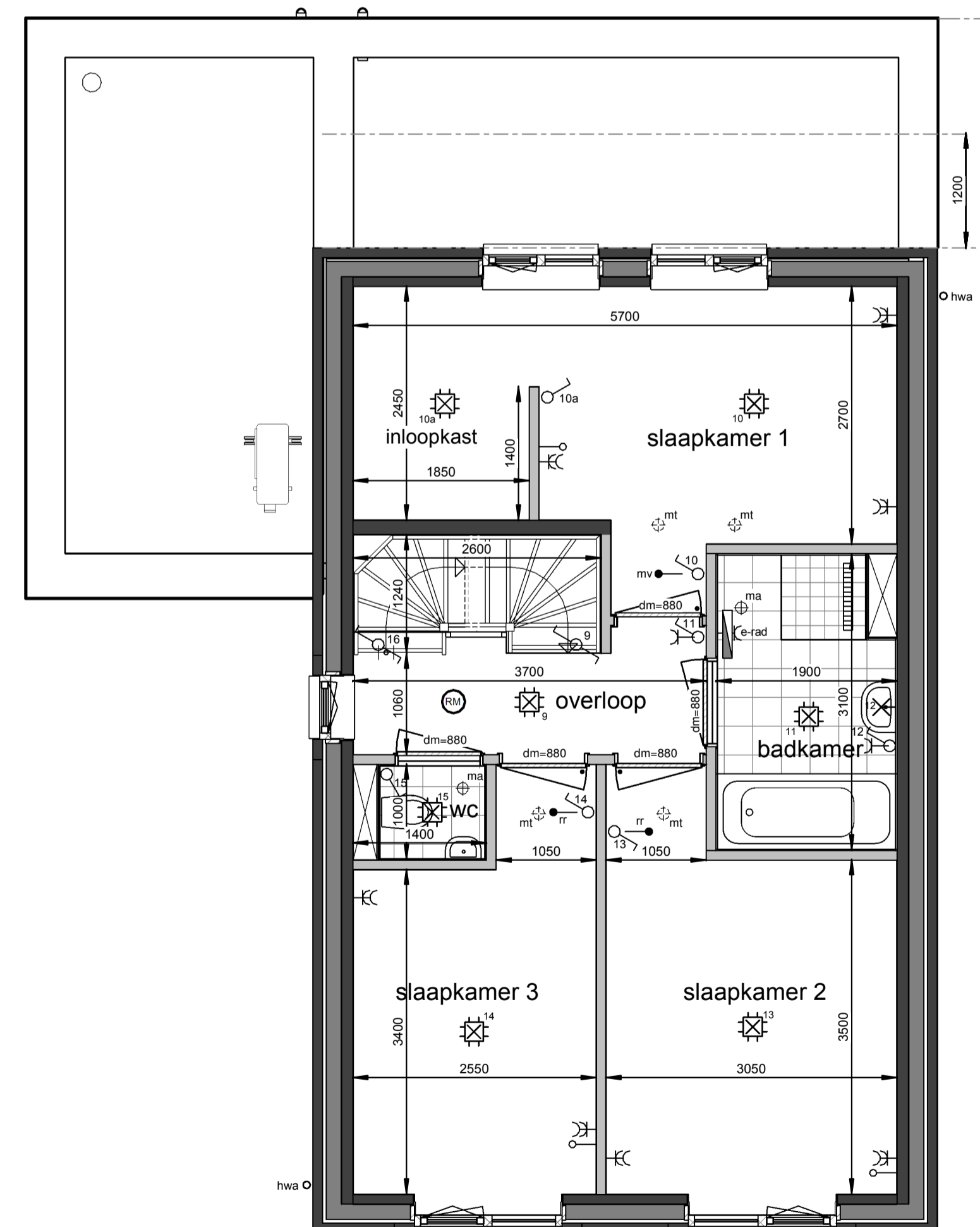
1 : 100



Optie:
- uitbouw 2,4m1 (en 1,2m1)
- dubbele tuindeur met zijlichten
- omwisselen positie woonkamer en keuken
- buitendeur tussen woning en berging
- wijzigen basis ongeïsoleerde berging in een geïsoleerde berging
- wijzigen kanteur in dubbele openslaande deuren in houten kozijn
- buitenkraan achter -en zijgevel

Begane grond

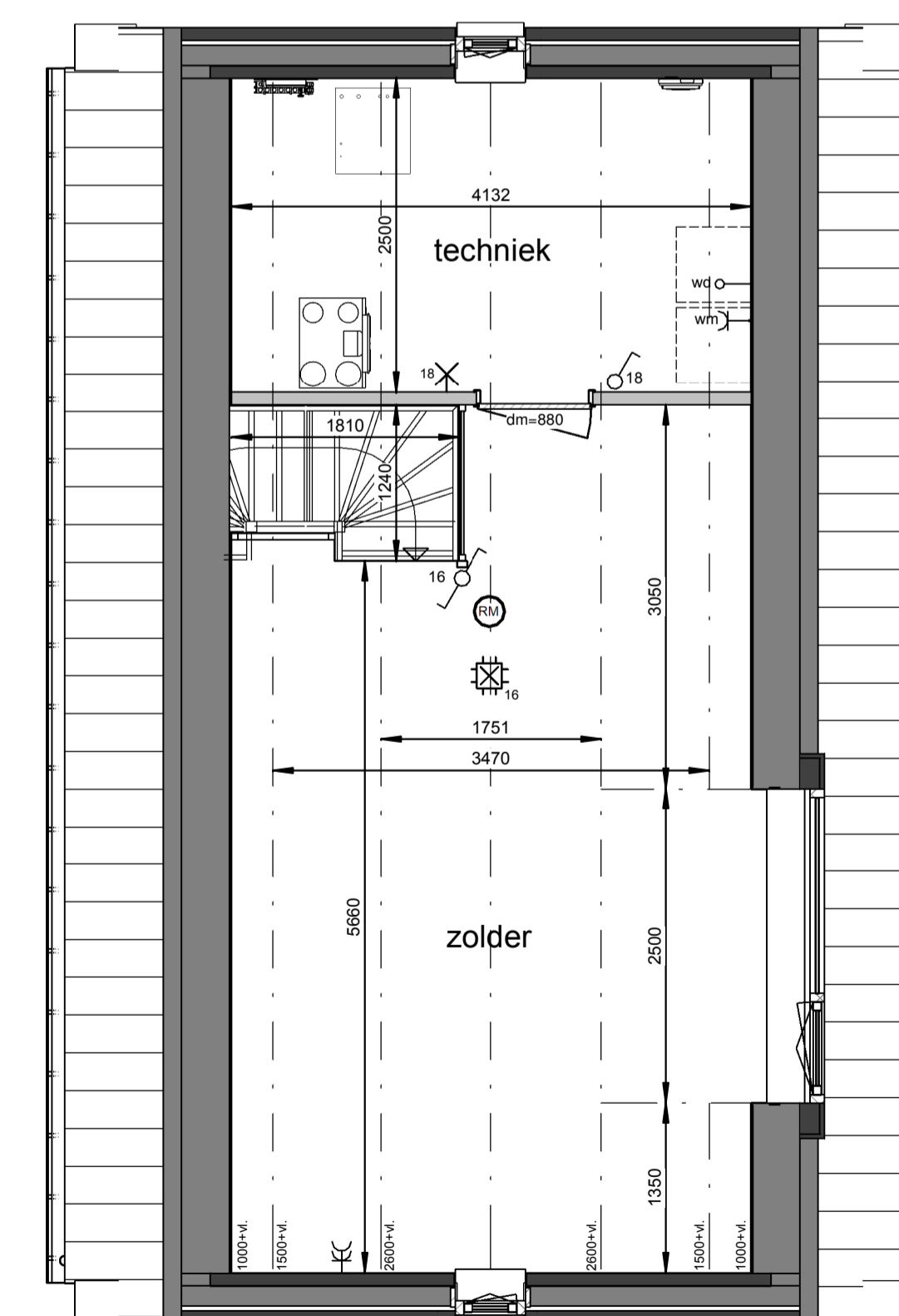
1 : 50



Optie:
- inloopkast hoofdslaapkamer
- vergroten badkamer

Eerste verdieping

1 : 50



Optie:
- zoldervloer aanpassen met installatieruimte
- prefab dakkapel circa 3,1m1

Tweede verdieping

1 : 50

Renvoor

- plafond-lichtpunt
- wand-lichtpunt
- enkele schakelaar
- wisselschakelaar
- enkele wandcontactdoos
- dubbele wandcontactdoos
- bediening thermostaat
- CO2 sensor + bediening
- ruimteregelaar
- aansluiting onbedraad
- beeldrukker
- schel, voordeur bel
- rookmelder
- dm=880 deurmat binnendeurzij
- ma+ plafond-afvoerventiel mechanische ventilatie
- mt+ plafond-toevoerventiel mechanische ventilatie
- verdelers vloerverwarming
- PV omvormer
- E-radiator
- opstelplaats wasmachine / wasdroger
- entree woning

Maatvoering in plattegronden zijn 'circa' maten.
Leidingen en kanalenverloop conform opgave installateur.
Elektra en installaties worden conform opgave installateur uitgevoerd.
Posities ventilatoren mechanische ventilatie zijn indicatief.
Posities WP, WTW en omvormer zijn indicatief.
Zonnepanelen indicatief weergegeven, aantal conform berekening.

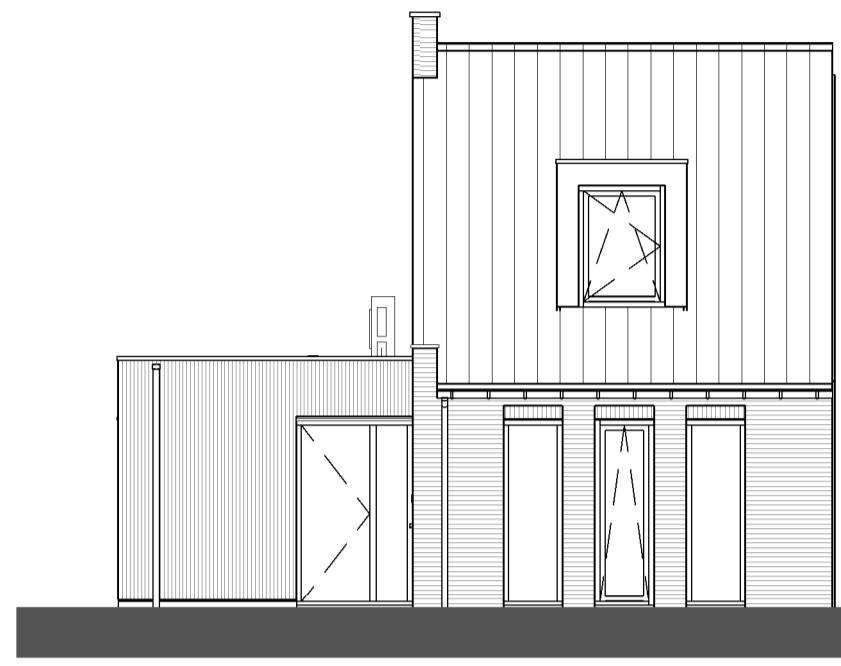
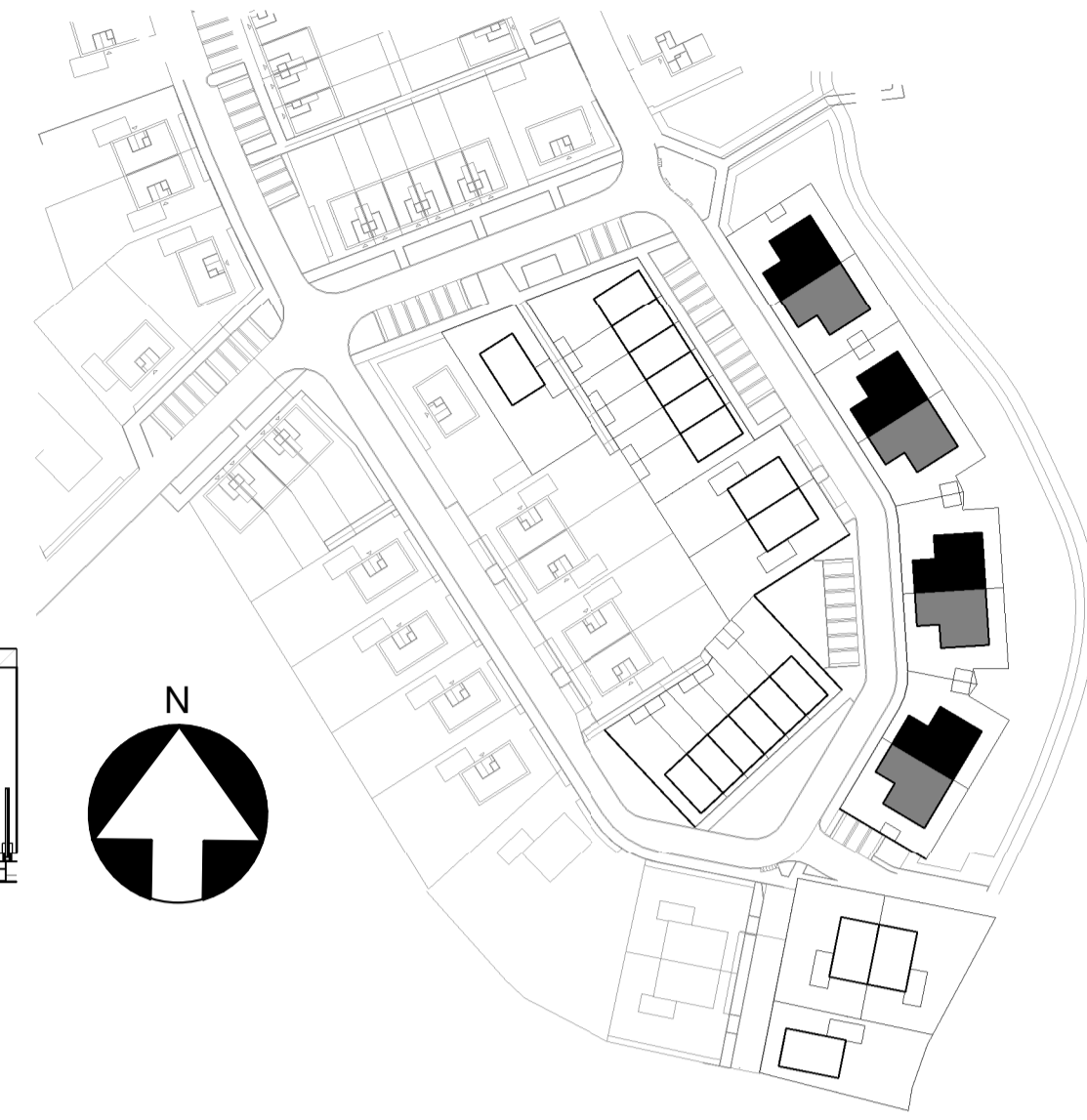
26 woningen De Blaauwe Beek, Oploo

Woningtypes H (en H1) - Optietekening



27-05-2024 1:100 / 1:50 papierformaat: A1+

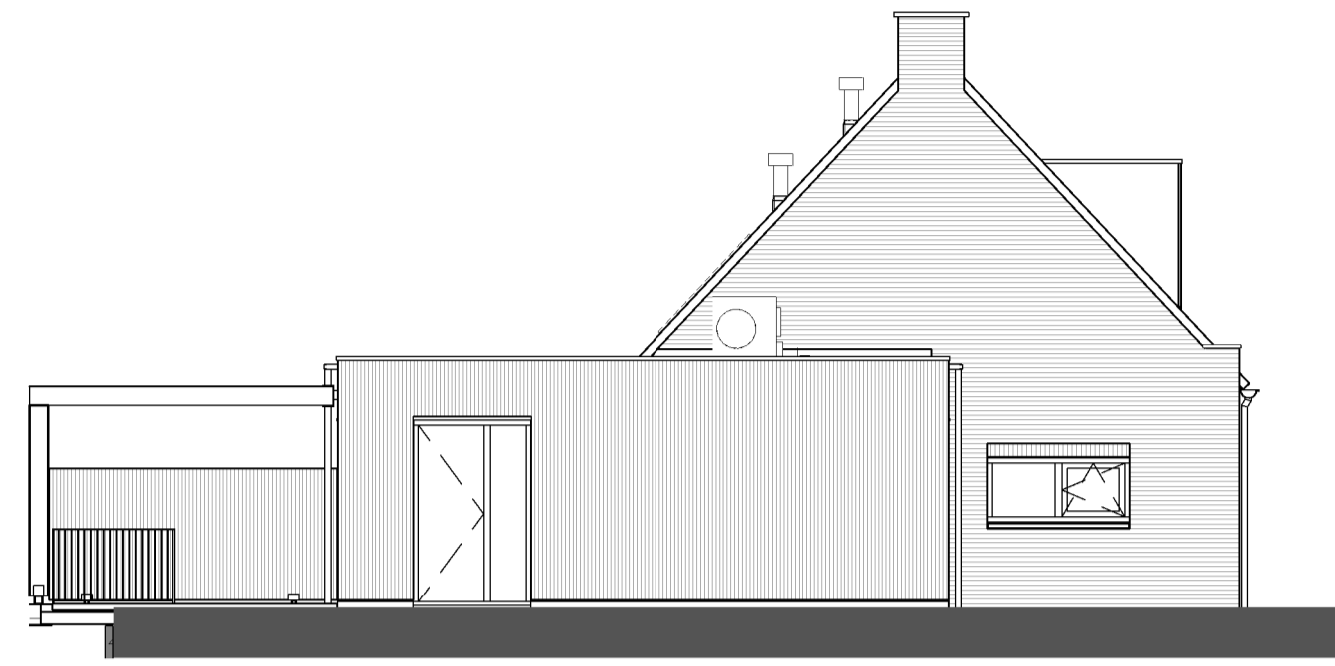
JANSSEN JONG bouw
Janssen de Jong Bouw Zuid B.V.
Science Park Lindendreef 1049
3692 EB Son en Breugel
Postbus 90
3690 AA Son en Breugel
Tel. 088-884 70 00



optie:
- prefab dakkapel circa 1,7m1

Voorgevel

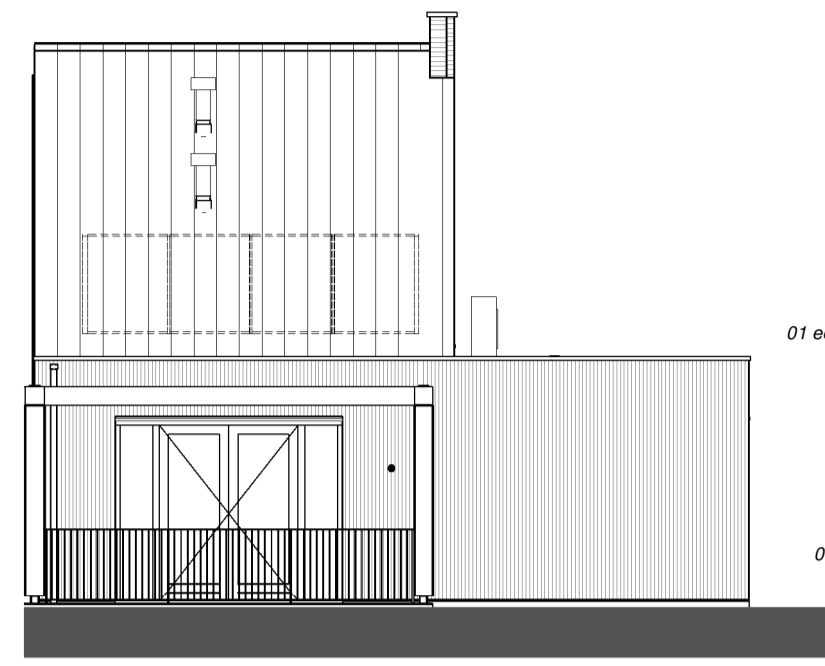
1 : 100



optie:
- prefab dakkapel circa 1,7m1

Rechtergevel

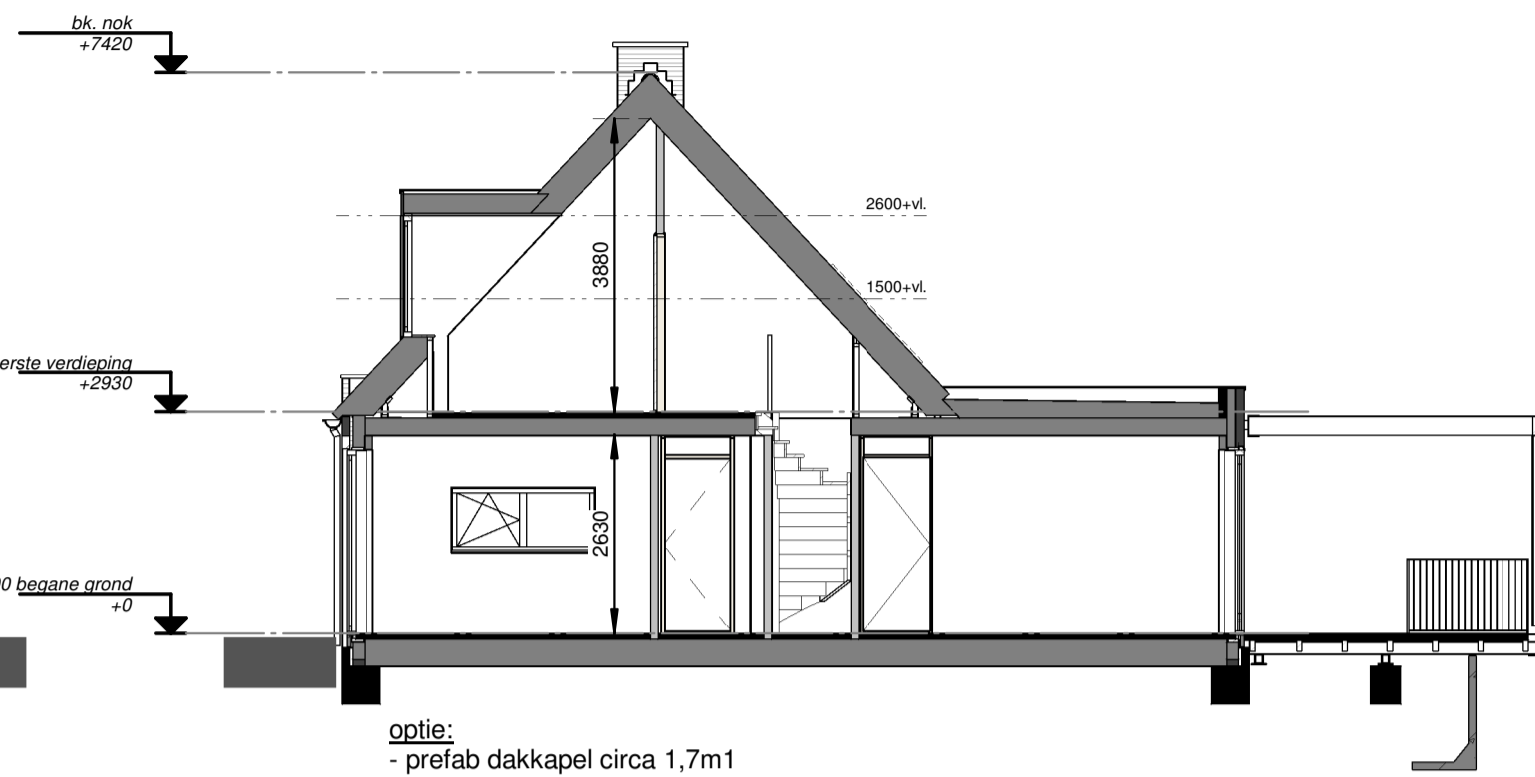
1 : 100



optie:
- dubbele tuindeur met zijlichten

Achtergevel

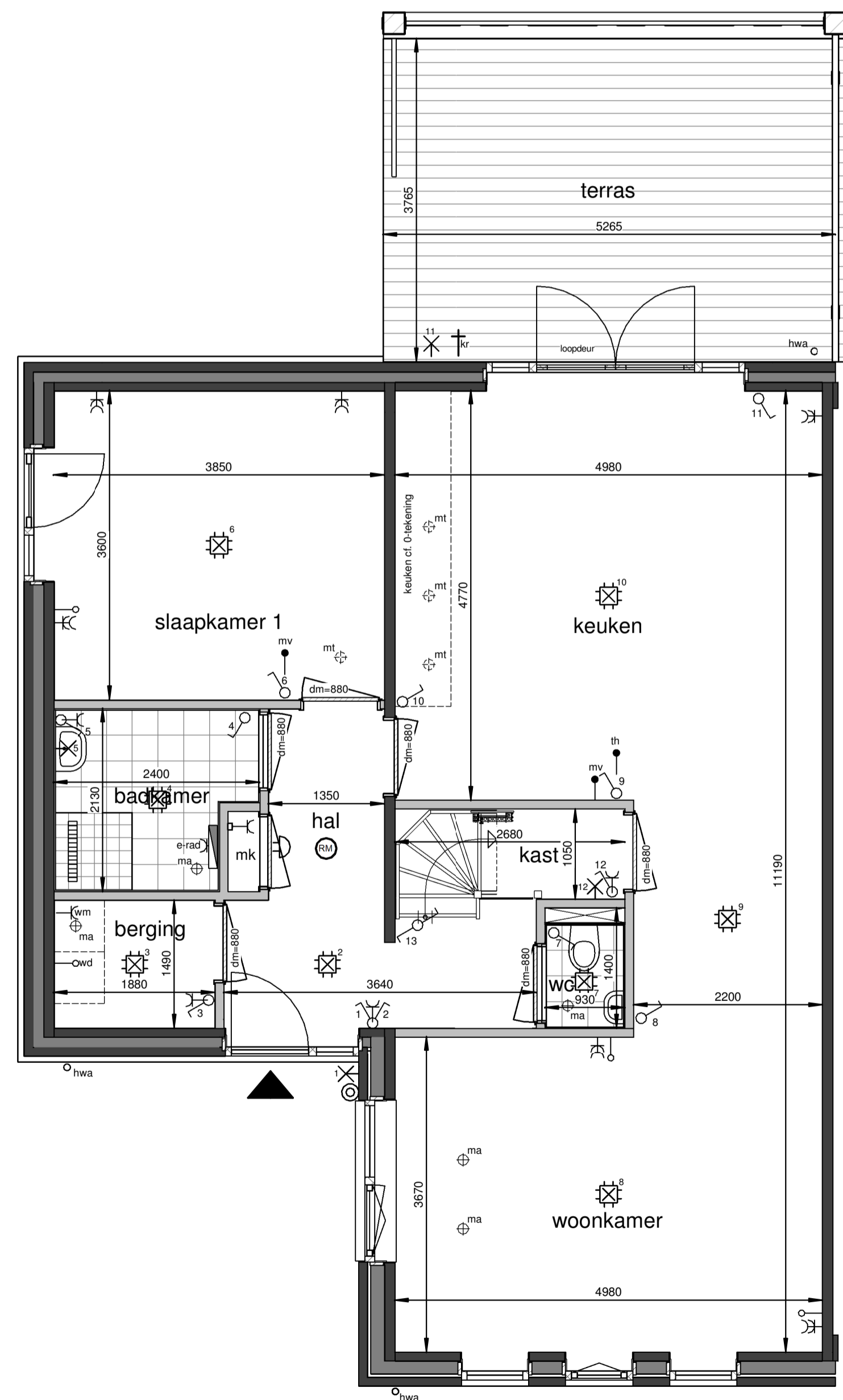
1 : 100



optie:
- prefab dakkapel circa 1,7m1

Doorsnede

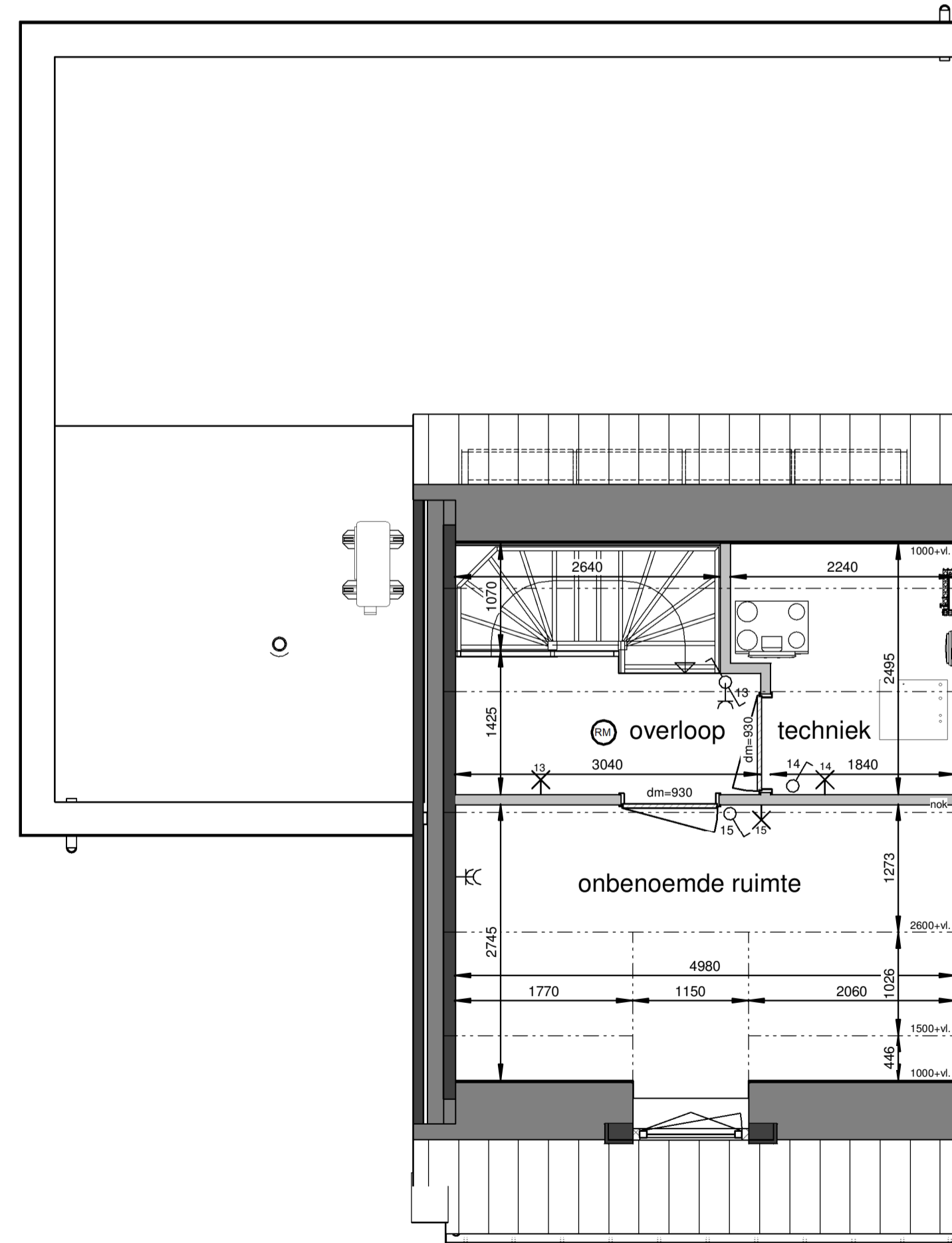
1 : 100



optie:
- dubbele tuindeur met zijlichten
- omwisselen keuken / woonkamer
- vervallen deur
- buitenkraan achtergevel

Begane grond

1 : 50



optie:
- zolderverdieping aanpassen met installatieruimte
- prefab dakkapel circa 1,7m1

Eerste verdieping

1 : 50

Renvooi

- plafond-lichtpunt
- wand-lichtpunt
- enkele schakelaar
- wisselschakelaar
- enkele wandcontactdoos
- dubbele wandcontactdoos
- bediening thermostaat
- CO2 sensor + bediening
- ruimteregelaar
- aansluiting onbedraad
- bedrukker
- schel, voordeur bel
- rookmelder
- dm-880 deurmaat binnendeurkozijn
- ma-plafond-afvoerventiel mechanische ventilatie
- mt-plafond-toevoerventiel mechanische ventilatie
- verdelers vloerverwarming
- PV omvormer
- E-radiator
- opstelplaats wasmachine / wasdroger
- entree woning

Maatvoering in plattegronden zijn 'circa' maten.
Leidings en kanalenverloop conform opgave installateur.
Elektra en installaties worden conform opgave installateur uitgevoerd.
Posities ventielen mechanische ventilatie zijn indicatief.
Posities WP, TW en omvormer zijn indicatief.
Zonnepanelen indicatief weergegeven, aantal conform berekening.

26 woningen De Blauwe Beek, Oploo

Woningtypes L - Optietekening

datum: 14-03-2024 schaal: 1:100/1:50 papierformaat: A1 teken: B-VK-Lo-0

